

# FOR RENT

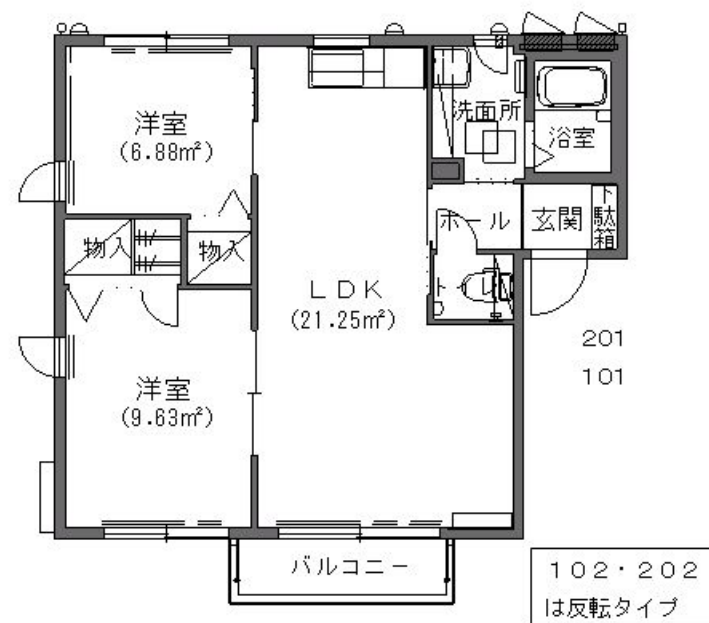
賃料	管理費等
65,000円	2,000円

間取り	2LDK		
敷金	2ヶ月	礼金	1ヶ月
敷引/償却金	-	保証金	-
物件種別	アパート(居住用)		
建物名・部屋番号	北上ステーション・アベニューA(1階)		
物件所在地	岩手県北上市川岸1丁目		
交通	東北本線 北上駅 徒歩3分		
間取詳細	LDK(12.85畳) 洋室(5.8畳) 洋室(4.1畳)		
構造・規模	軽量鉄骨 2階建 1階		
専有面積	50㎡	向き	南西
築年月	2004年4月	契約期間	2年
損害保険	有	入居時期	相談
駐車場	付(無料) 2台駐車可		
設備	バス・トイレ別 追い焚き風呂 温水洗浄便座 シャワー付洗面台 エアコン B S TVインターホン		
その他費用	[備考] ・安心サポート24プラス 800円(税別)/月		
入居諸条件			
保証会社	必須 個人契約の場合、保証人不要プラン新規事務手数料20,000円(税別)。保証料月額 賃料等の1%		
備考			

【外観】



【間取り図】



図面と現況が異なる場合は現況が優先となります。

間取りの「S」はサービスルーム(納戸)です。

情報更新日2020年10月19日

No.se0017-1

お問合せ先



岩手県知事(3)第2279号  
社団法人 岩手県宅地建物取引業協会

**有限会社たんぽぽ不動産**

岩手県北上市本通り4丁目8番23号

TEL:0197-65-5234

FAX:0197-65-5235

E-mail: a-fujiwara@kfz.biglobe.ne.jp

URL: http://www.tanpopofudousan.jp/



携帯サイトから物件詳細を閲覧できます!

取引態様	手数料負担の割合	貸主	借主
仲介元付(一般)	手数料配分の割合	元付	客付